

Решение о согласовании № _____
от "_____" _____ года

(подпись)

М. П.

ПАСПОРТ ФАСАДОВ

Адрес здания, строения, сооружения: г. Екатеринбург, ул. 8 Марта, д.190

Год постройки: _____ г.

Автор архитектурного проекта:

Лицо ответственное за эксплуатацию: ООО "УЖК "Территория - Юг"

Паспорт выполнен: ООО "БизнесКонсалтинг"

Паспорт фасадов составлен по состоянию

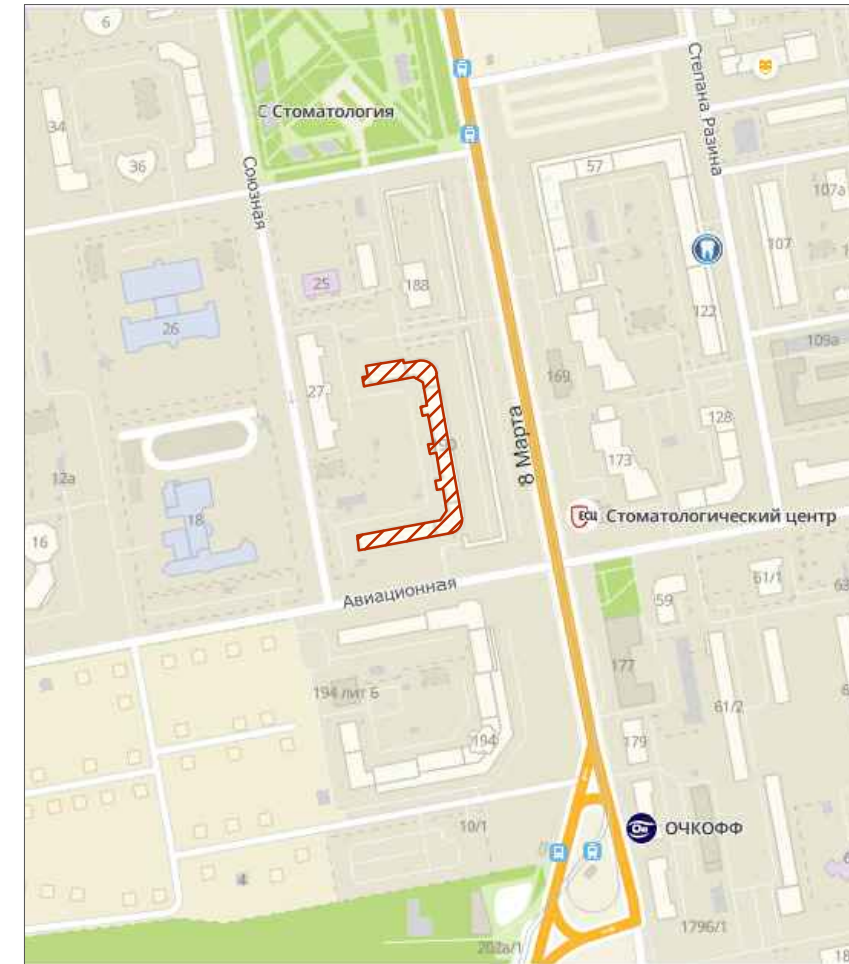
на 25.12.2019 г.

Актуализирован "_____" _____ г.

Содержание альбома

Лист	Наименование	Примечание
1	Общие данные. Ситуационный план. Пояснительная записка	
2	Материалы фотофиксации. Фасад по ул. 8 Марта	
3	Материалы фотофиксации. Фасад по ул. 8 Марта. Входные группы	
4	Материалы фотофиксации. Фасад по ул. Авиационная	
5	Материалы фотофиксации. Фасад по ул. Авиационная. Входные группы	
6	Материалы фотофиксации. Фасад торцевой	
7	Материалы фотофиксации. Фасад дворовой	
8	Схема разверток фасадов с обозначением архитектурных элементов и элементов фасада. Фасад по ул. 8 Марта М 1:200	
9	Схема разверток фасадов с обозначением архитектурных элементов и элементов фасада. Фасад торцевой М 1:200	
10	Схема разверток фасадов с обозначением архитектурных элементов и элементов фасада. Фасад по ул. Авиационная М 1:200.	
11	Схема разверток фасадов с обозначением архитектурных элементов и элементов фасада. Фасад дворовой М 1:200	
12	Схема разверток фасадов с обозначением архитектурных элементов и элементов фасада. Фасады дворовые торцевые М 1:200	
13	Колористическое решение фасадов (схемы с указанием цветов по колеровочной палитре). Ведомость отделочных материалов. Фасад по ул. 8 Марта М 1:200	
14	Колористическое решение фасадов (схемы с указанием цветов по колеровочной палитре). Ведомость отделочных материалов. Фасад торцевой М1:200	
15	Колористическое решение фасадов (схемы с указанием цветов по колеровочной палитре). Ведомость отделочных материалов. Фасад по ул. Авиационная М 1:200	
16	Колористическое решение фасадов (схемы с указанием цветов по колеровочной палитре). Ведомость отделочных материалов. Фасад дворовой М1:200	
17	Колористическое решение фасадов (схемы с указанием цветов по колеровочной палитре). Ведомость отделочных материалов. Фасады дворовые торцевые М1:200	
18	Схема архитектурно-художественной подсветки с указанием типов осветительных приборов. Фасад по ул. 8 Марта, Фасад дворовой М 1:200	
19	Схема размещения дополнительного оборудования, дополнительных элементов и устройств. Фасад по ул. 8 Марта, Фасад по ул. Авиационная М 1:200	
20	Перечень дополнительного оборудования	
21	Сведения о корректировке паспорта	

Ситуационный план 1:2000



Здание по адресу: г. Екатеринбург, ул. 8 Марта, д. 190



Пояснительная записка

Паспорт цветового решения здания по адресу: ул. 8 Марта, д. 190 в Чкаловском районе города Екатеринбурга разработан на основании:

- задания Заказчика
- "Положения о порядке предоставления решения о согласовании архитектурно-градостроительного облика существующего здания, строения, сооружения расположенного на территории муниципального образования "город Екатеринбург" утвержденных Постановлением Администрации города Екатеринбурга от 09.11.2015 №3198.

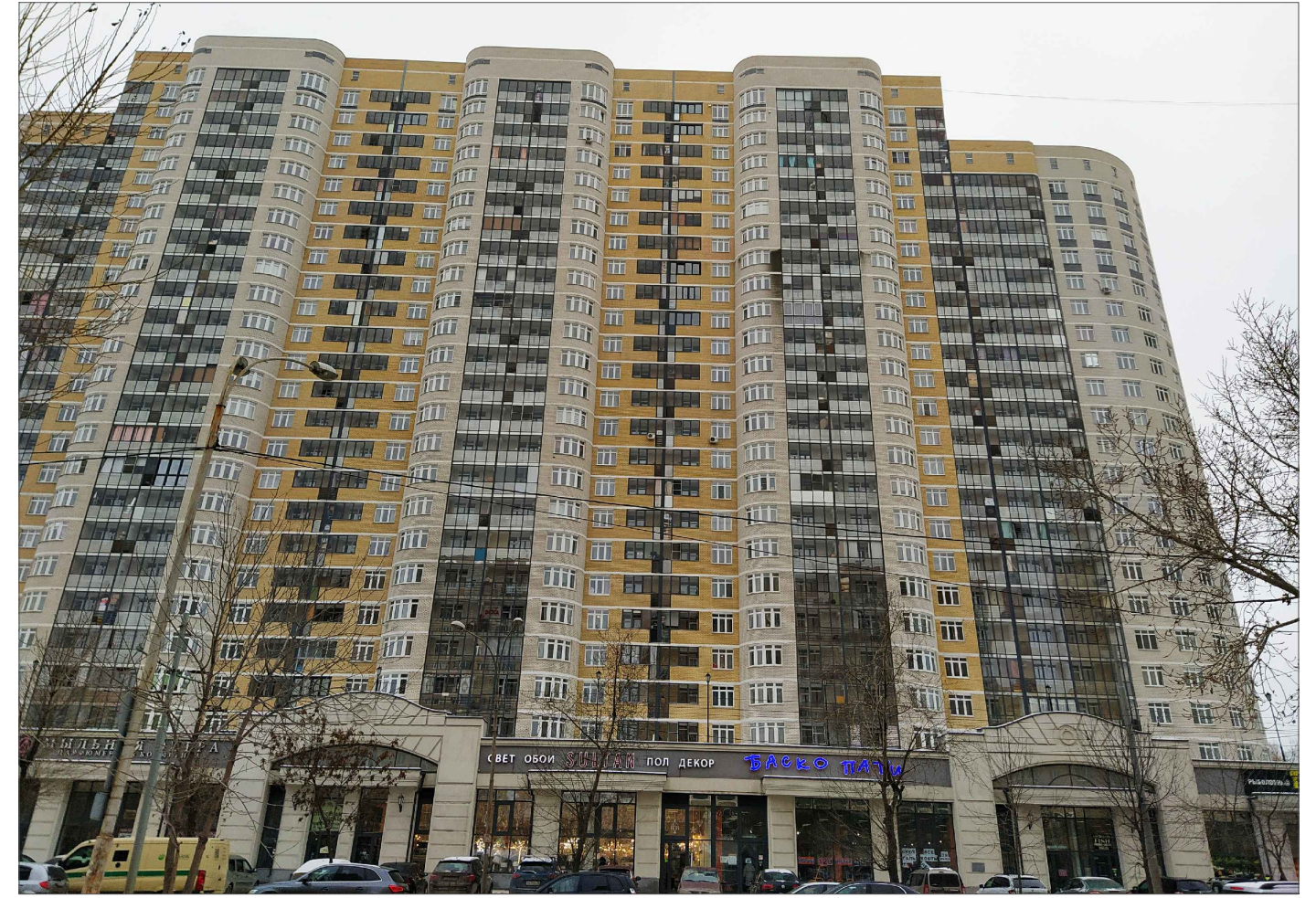
Цветовое решение фасадов принято с учетом особенности окружающей застройки и сохранением архитектурно-художественного облика здания.

В соответствии с разработанным паспортом фасадов планируется устройство двух входных групп на фасаде по ул. 8 Марта, а так же размещение оборудования на фасадах и настенных вывесок.

Принятые в паспорте фасадов решения, соответствуют требованиям экологических, санитарно-гигиенических, противопожарных, и других норм, действующих на территории Российской Федерации и обеспечивают безопасную для жизни и здоровья людей эксплуатацию объекта.

Предусмотренные паспортом решения не затрагивают конструктивные и другие характеристики надежности и безопасности здания. Несущие способности конструкций не нарушены.

						002.11-19		
						Паспорт фасадов жилого дома по ул. 8 Марта, д. 190 в г. Екатеринбург		
Изм.	Кол.уч	Лист	№ док.	Подпись	Дата			
						Общие данные		
						Стадия	Лист	Листов
							1	
						Содержание альбома.		
						Ситуационный план.		
						Пояснительная записка		
						000		
						"БизнесКонсалтинг"		



						002.11-19			
						Паспорт фасадов жилого дома по ул. 8 Марта, д. 190 в г. Екатеринбург			
Изм.	Кол.уч	Лист	№ док.	Подпись	Дата	Материалы фотофиксации существующего состояния фасадов	Стадия	Лист	Листов
								2	
						Нормокон.	Новиков		12.19
						Проверил	Кувин		12.19
						Разработ.	Абрамова		12.19
						Фасад по ул. 8 Марта	000 "БизнесКонсалтинг"		



						002.11-19			
						Паспорт фасадов жилого дома по ул. 8 Марта, д. 190 в г. Екатеринбург			
Изм.	Кол.уч	Лист	№ док.	Подпись	Дата	Материалы фотофиксации существующего состояния фасадов	Стадия	Лист	Листов
								4	
Нормокон.	Новиков				12.19	Фасад по ул. Авиационная	000		
Проверил	Кувин				12.19		"БизнесКонсалтинг"		
Разработ.	Абрамова				12.19				



						002.11-19			
						Паспорт фасадов жилого дома по ул. 8 Марта, д. 190 в г. Екатеринбург			
Изм.	Кол.уч	Лист	№ док.	Подпись	Дата	Материалы фотофиксации существующего состояния фасадов	Стадия	Лист	Листов
								5	
Нормокон.	Новиков			<i>И.Новиков</i>	12.19	Фасад по ул. Авиационная. Входные группы	ООО "БизнесКонсалтинг"		
Проверил	Кувин			<i>И.Кувин</i>	12.19				
Разработ.	Абрамова			<i>И.Абрамова</i>	12.19				



						002.11-19			
						Паспорт фасадов жилого дома по ул. 8 Марта, д. 190 в г. Екатеринбург			
Изм.	Кол.уч	Лист	№ док.	Подпись	Дата	Материалы фотофиксации существующего состояния фасадов	Стадия	Лист	Листов
								6	
Нормокон.	Новиков			<i>И. Новиков</i>	12.19	Фасад торцевой	000 "БизнесКонсалтинг"		
Проверил	Кувин			<i>И. Кувин</i>	12.19				
Разработ.	Абрамова			<i>И. Абрамова</i>	12.19				



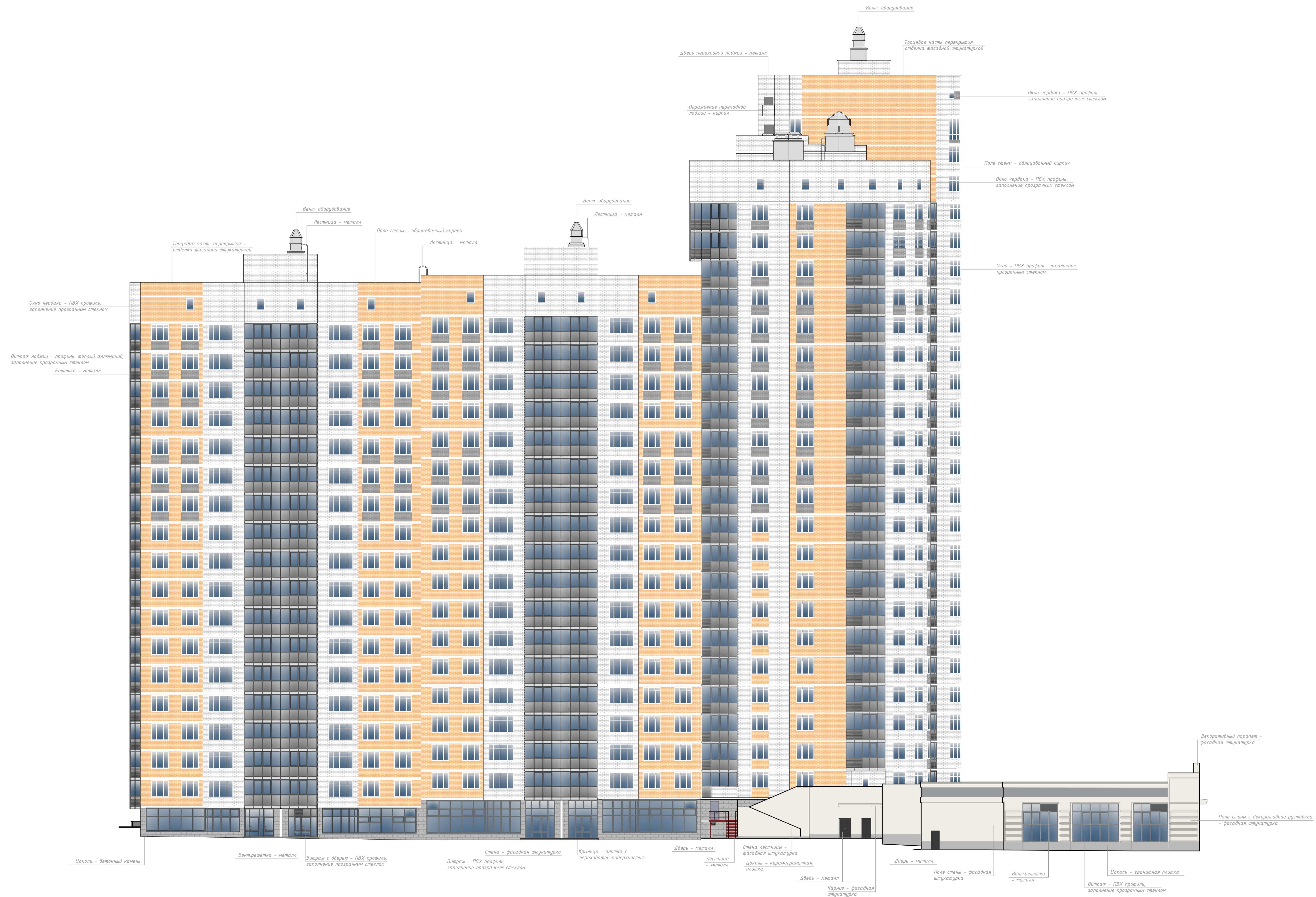
						002.11-19			
						Паспорт фасадов жилого дома по ул. 8 Марта, д. 190 в г. Екатеринбург			
Изм.	Кол.уч	Лист	№ док.	Подпись	Дата	Материалы фотофиксации существующего состояния фасадов	Стадия	Лист	Листов
								7	
Нормокон.	Новиков			<i>Иванов</i>	12.19	Фасад дворовой	000 "БизнесКонсалтинг"		
Проверил	Кувин			<i>Ку</i>	12.19				
Разработ.	Абрамова			<i>Аб</i>	12.19				



							002.11-19			
							Паспорт фасадов жилого дома по ул. 8 Марта, д. 190 в г. Екатеринбург			
Имя	Колуч	Лист	№ док.	Листы	Дата	Схема разветок фасадов с обозначением архитектурных элементов и элементов фасада			Страницы/Лист	Листов
									8	
Нормокон.	Новиков	12.19			12.19	Фасад по ул. 8 Марта М 1:200			000	"БизнесКонсалтинг"
Проверил	Кувин	12.19			12.19					
Разработ	Абрамова	12.19			12.19					



						002.11-19				
						Паспорт фасадов жилого дома по ул. 8 Марта, д. 190 в г. Екатеринбург				
Изм.	Колуч.	Лист	№ док.	Листы	Дата	Схема разверток фасадов с обозначением архитектурных элементов и элементов фасада		Стадия	Лист	Листов
									9	
Нормокон.	Новиков				12.19	Фасад торцевой М 1:200		000 "БизнесКонсалтинг"		
Проверил	Кудин				12.19					
Разработ	Абрамова				12.19					



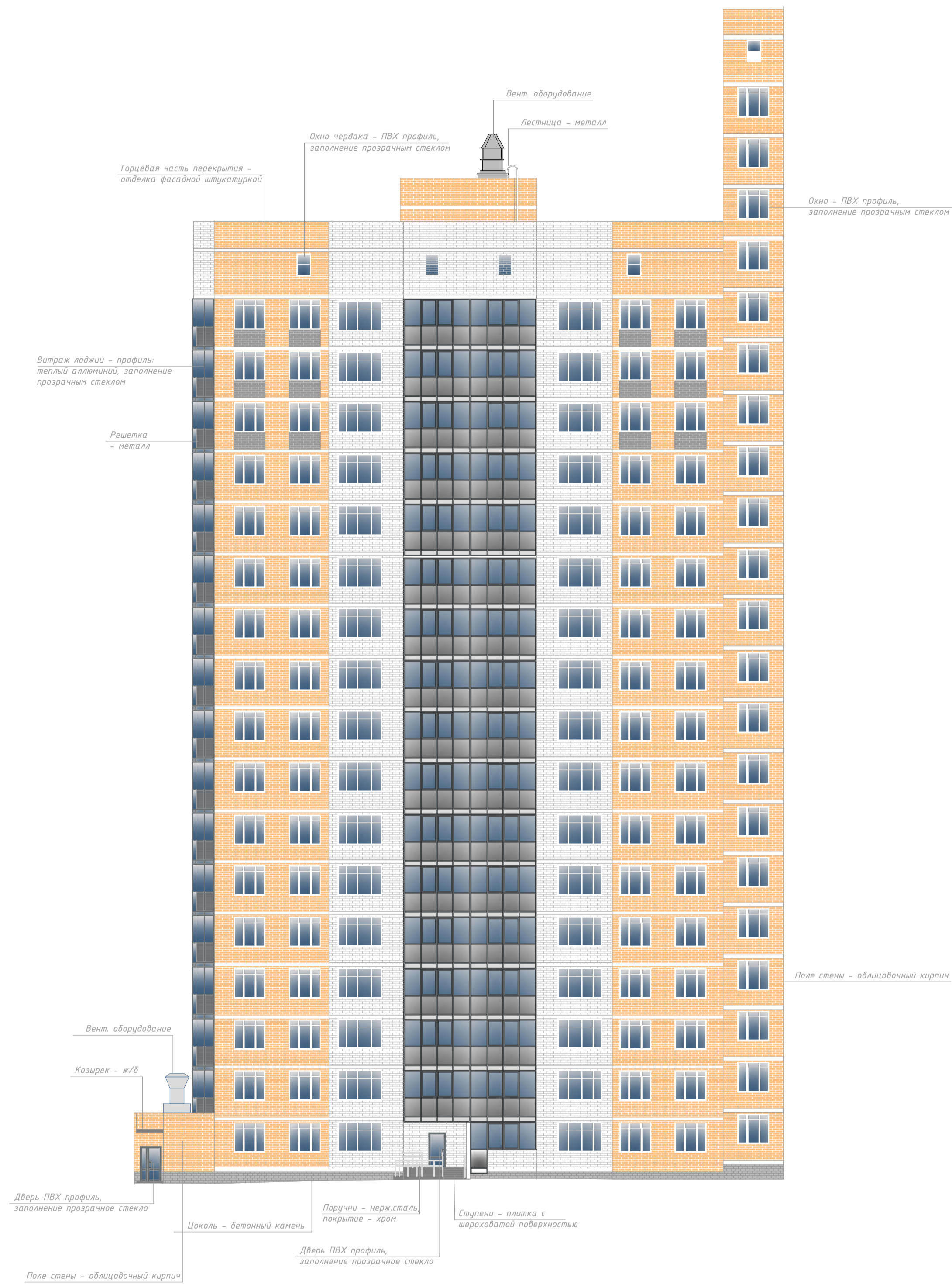
						002.11-19			
						Паспорт фасадов жилого дома по ул. 8 Марта, д. 190 в г. Екатеринбург			
Изм.	Колуч.	Лист	№ док.	Листы	Дата	Схема разверток фасадов с обозначением архитектурных элементов и элементов фасада		Стадия/Лист	Листов
								10	
Нормокон.	Новиков				12.19	Фасад по ул. Авиационная М 1:200		000	"БизнесКонсалтинг"
Проверил	Кудин				12.19				
Разработ	Абрамова				12.19				



						002.11-19			
						Паспорт фасадов жилого дома по ул. 8 Марта, д. 190 в г. Екатеринбург			
Изм.	Колуч	Лист	№ док	Подпись	Дата	Схема разверток фасадов с обозначением архитектурных элементов и элементов фасада		Стадия/Лист	Листов
								11	
Нормокон.	Новиков				12.19	Фасад дворовой М 1:200		000 "БизнесКонсалтинг"	
Проверил	Кудин			12.19					
Разработ	Абрамова			12.19					

Фасад дворовой торцевой со стороны дома №188 по ул. 8 Марта

Фасад дворовой торцевой со стороны ул. Авиационная



						002.11-19			
						Паспорт фасадов жилого дома по ул. 8 Марта, д. 190 в г. Екатеринбург			
Изм.	Колуч	Лист	№ док.	Листы	Дата	Схема разверток фасадов с обозначением архитектурных элементов и элементов фасада		Стадия/Лист	Листов
								12	
Нормокон.	Новиков				12.19	Фасады дворовые торцевые М 1:200		000	"БизнесКонсалтинг"
Проверил	Кудин				12.19				
Разработ	Абрамова				12.19				



ВЕДОМОСТЬ ОТДЕЛОЧНЫХ МАТЕРИАЛОВ

№ п/п	Элемент фасада	Эталон цвета	Вид отделки, материал	Индекс по цветовой палитре: RAL, NCS	№ п/п	Элемент фасада	Эталон цвета	Вид отделки, материал	Индекс по цветовой палитре: RAL, NCS
1	Цоколь		Гранитная плитка	RAL Classic 7023	8	Поле стены 1-го этажа для размещения вывесок		Крупный блок, фасад штукатурка	RAL Classic 7004
2	Поле стены 1-го этажа		Крупный блок, фасад штукатурка	RAL Classic 9010	9	Поле стены выше 1-го этажа		Кирпич облицовочный	RAL Classic 9010
3	Переплеты окон и дверей нежилых помещений 1-го этажа		теплый олеиниевый профиль	RAL Classic 7012	10	Поле стены выше 1-го этажа		Кирпич облицовочный	RAL Classic 1021
4	Переплеты витражей лоджий и решеток		теплый олеиниевый профиль	RAL Classic 7012	11	Вентиляционные решетки		Металл, покраска, антифурфоровской краской	RAL Classic 7012
5	Водосточные трубы		Металл, покраска, антифурфоровской краской	RAL Classic 7012	12	Вентиляционное оборудование		Металл, покраска, антифурфоровской краской	RAL Classic 7044
6	Торцевые части плит перекрытия		Железобетон, штукатурка, покраска фасадной краской	RAL Classic 9010	13	Поле стены выше 1-го этажа		Кирпич облицовочный	RAL Classic 7012
7	Переплеты окон		Тех. проем (обыкновенный стеклопакет)	RAL Classic 9010					

Проектируется входная группа

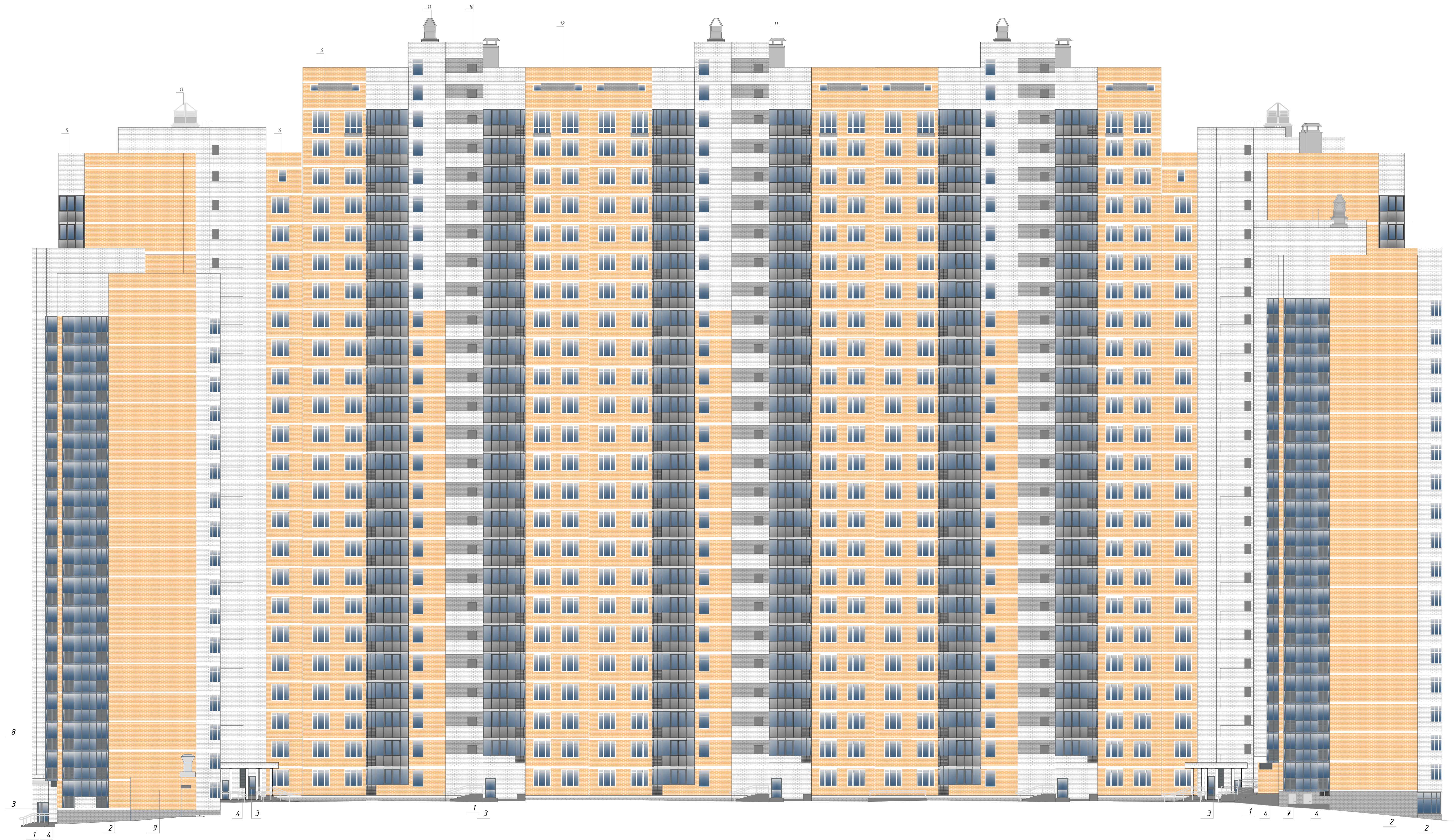
Проектируется входная группа

Цветовое решение фасадов (схемы с указанием цветов по колеровочной палитре).



ВЕДОМОСТЬ ОТДЕЛОЧНЫХ МАТЕРИАЛОВ

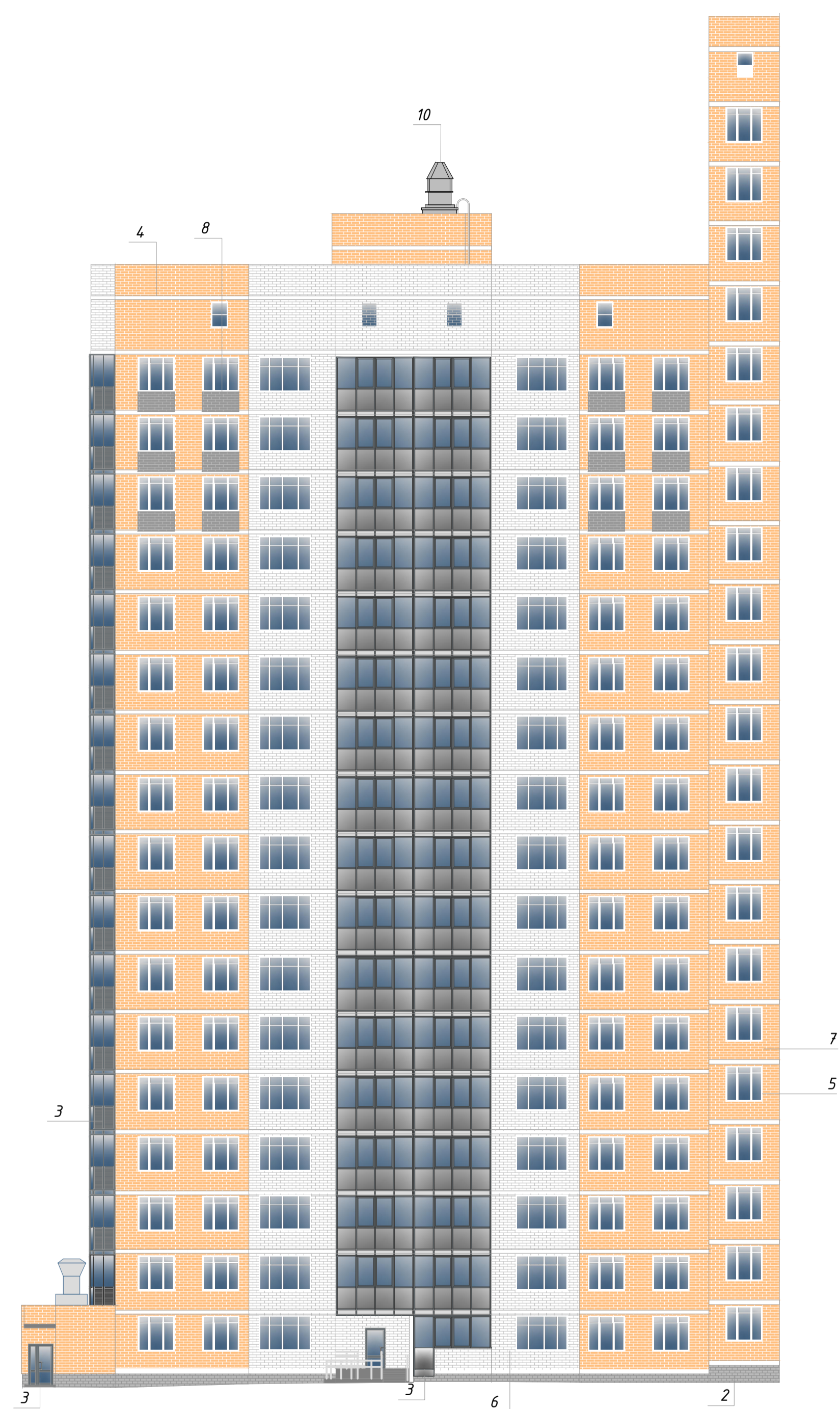
№ п/п	Элемент фасада	Эталон цвета	Вид отделки, материал	Индекс по цветовой палитре: RAL, NCS	№ п/п	Элемент фасада	Эталон цвета	Вид отделки, материал	Индекс по цветовой палитре: RAL, NCS
1	Цоколь		Гранитная плитка	RAL Classic 7023	8	Дверь металлическая		Крупный блок, фасад, штукатурка	RAL Classic 7004
2	Поле стены 1-го этажа		Крупный блок, фасад, штукатурка	Тиккурила Симфония М503	9	Поле стены выше 1-го этажа		Кирпич облицовочный	Цвет белый
3	Поле стены 1-го этажа		Бетонный камень	Цвет серый	10	Поле стены выше 1-го этажа		Кирпич облицовочный	Цвет желтый
4	Переплеты витражей лоджий и решеток		теплый алюминиевый профиль	RAL Classic 7012	11	Двери переходных лоджий		Металл, покраска, атлас-фракционная краской	RAL Classic 7012
5	Решетка вентиляции		Металл, покраска, атлас-фракционная краской	RAL Classic 9010	12	Вентиляционное оборудование		Металл, покраска, атлас-фракционная краской	RAL Classic 7044
6	Торцевые части плит перекрытия		Железобетон, штукатурка, покраска фактурной краской	RAL Classic 9010	13	Поле стены выше 1-го этажа		Кирпич облицовочный	RAL Classic 7012
7	Переплеты окон		БЖ профиль (абсолютно черный стеклопакет)	RAL Classic 9010					



ВЕДОМОСТЬ ОТДЕЛОЧНЫХ МАТЕРИАЛОВ

№ п/п	Элемент фасада	Эталон цвета	Вид отделки, материал	Индекс по цветовой палитре: RAL, NCS	№ п/п	Элемент фасада	Эталон цвета	Вид отделки, материал	Индекс по цветовой палитре: RAL, NCS
1	Подпорная стена лестницы		штукатурка	Утирилла Симфония V498	8	Поле стены выше 1-го этажа		Кирпич облицовочный	цвет белый
2	Поле стены 1-го этажа/ цоколь		бетонный камень	цвет серый	9	Поле стены выше 1-го этажа		Кирпич облицовочный	цвет желтый
3	Переплеты витражей лоджий и решеток		теплый алюминиевый профиль	RAL Classic 7012	10	Двери переходных лоджий		Металл, покраска, антикоррозийная краска	RAL Classic 7012
4	Решетка вентиляции		Металл, покраска, антикоррозийная краска	RAL Classic 7012	11	Вентиляционное оборудование		Металл, покраска, антикоррозийная краска	RAL Classic 7044
5	Торцевые части плит перекрытия		Железобетон, штукатурка, покраска фактурной краской	RAL Classic 9010	12	Поле стены выше 1-го этажа		Кирпич облицовочный	цвет темно-серый
6	Переплеты окон		БЖК профиль (обухажерный стеклопакет)	RAL Classic 9010					
7	Дверь металлическая		Сталь, окраска	RAL Classic 7044					

Фасад дворовой торцевой со стороны дома №188 по ул. 8 Марта



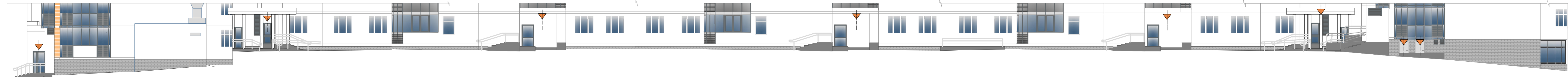
Фасад дворовой торцевой со стороны ул. Авиационная



ВЕДОМОСТЬ ОТДЕЛОЧНЫХ МАТЕРИАЛОВ

№ п/п	Элемент фасада	Эталон цвета	Вид отделки, материал	Индекс по цветовой палитре: RAL, NCS	№ п/п	Элемент фасада	Эталон цвета	Вид отделки, материал	Индекс по цветовой палитре: RAL, NCS
1	Подпорная стена лестницы		Ж/Б фасадная штукатурка	Тиккирилла Симфония V498	8	Поле стены выше 1-го этажа		Кирпич облицовочный	цвет темно-серый
2	Цоколь		бетонный камень	RAL Classic 7012	9	Двери переходных лоджий		Металл, покраска эпоксиферростойкой краской	RAL Classic 7012
3	Переплеты витражей лоджий и решеток		теплый алюминиевый профиль	RAL Classic 9010	10	Вентиляционное оборудование		Металл, покраска эпоксиферростойкой краской	RAL Classic 7044
4	Переплеты дверей		Железобетон, штукатурка, покраска фасадной краской	RAL Classic 9010	11				
5	Торцевые части плит перекрытия		Железобетон, штукатурка, покраска фасадной краской	RAL Classic 9010	12				
6	Переплеты окон		Железобетон, штукатурка, покраска фасадной краской	RAL Classic 9010					
7	Поле стены		Кирпич облицовочный	цвет белый					
7	Поле стены		Кирпич облицовочный	цвет желтый					

Дворовой фасад



Фасад по ул. 8 Марта

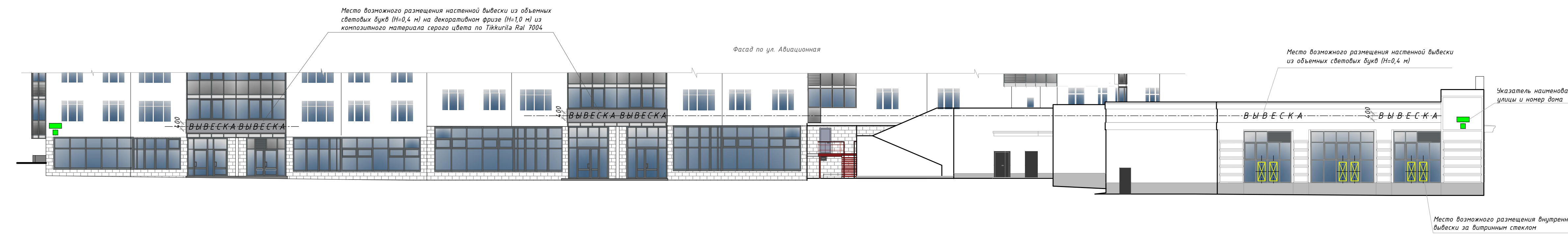


Проектируемая входная группа
Проектируемая входная группа

СПЕЦИФИКАЦИЯ СВЕТИЛЬНИКОВ

Марка, поз.	Обозначение	Наименование	Примечание
1	▽	Настенный светильники (подсветка сверху вниз)	

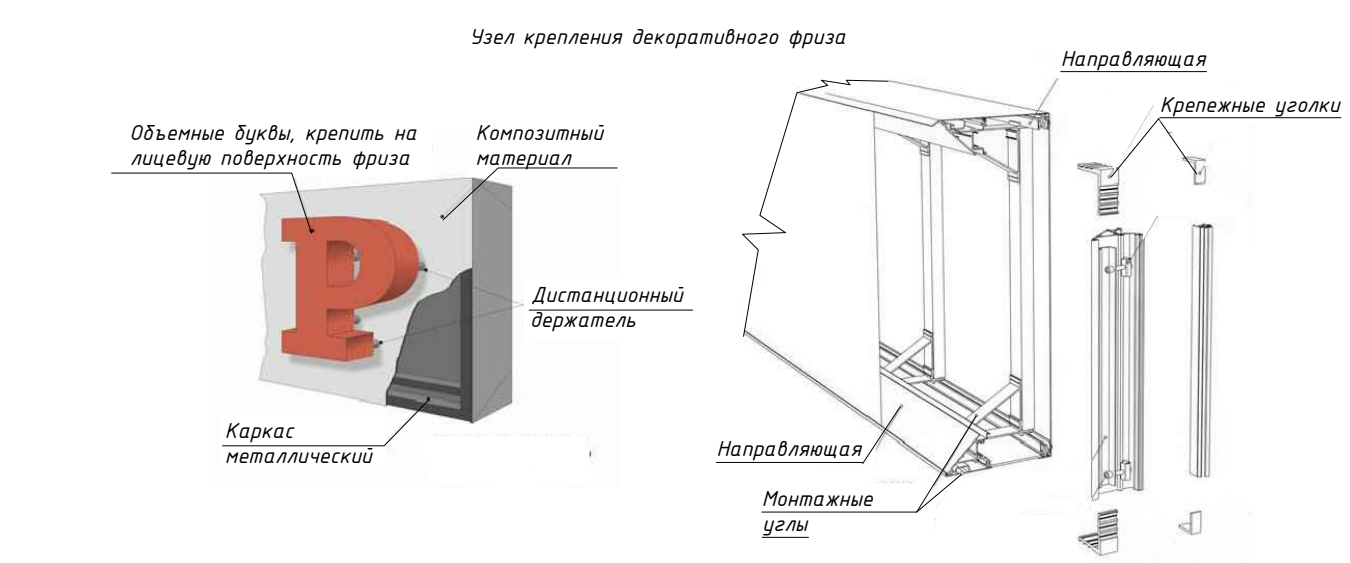
Изм.	Колуч	Лист	№ док.	Подпись	Дата	Схема архитектурно-художественной подсветки с указанием типов осветительных приборов	Лист
							18



Фасад по ул. Авиационная



Фасад по ул. 8 Марта



- УСЛОВНЫЕ ОБОЗНАЧЕНИЯ:**
- ВЫВЕСКА - Место возможного размещения настенной вывески из объемных световых букв (H=0,4 м) на декоративном фризе (H=1,0 м) из композитного материала серого цвета по Tikkurila Rai 7004
 - ВЫВЕСКА - Место возможного размещения настенной вывески из объемных световых букв (H=0,4 м)
 - X - Место возможного размещения внутренней вывески за витринным стеклом
 - X - Место возможного размещения информационной таблички
 - - Указатель наименования улицы и номер дома

Размещение наружных блоков кондиционеров предусматривается внутри лоджий квартир.
Размещение наружных блоков для нежилых помещений предусматривается в подвале.

002.11-19					
Паспорт фасадов жилого дома по ул. 8 Марта, д. 190 в г. Екатеринбург					
Изм.	Колуч	Лист	№ док.	Подпись	Дата
Схема размещения дополнительного оборудования, дополнительных элементов и устройств					Этадия/Лист/Листов
					19
Нормокон.	Новиков				12.19
Проверил	Кувин				12.19
Разработ	Абрамова				12.19
Фасад по ул. 8 Марта Фасад по ул. Авиационная					000 "БизнесКонсалтинг"

СВЕДЕНИЯ О КОРРЕКТИРОВКЕ ПАСПОРТА

№ п/п	Дата корректировки паспорта фасадов	Автор паспорта фасадов	Обоснование	Сведения о ранее согласованных паспортах фасадов, (дата утверждения, автор паспорта фасадов)

						002.11-19			
						Паспорт фасадов жилого дома по ул. 8 Марта, д. 190 в г. Екатеринбург			
Изм.	Кол.уч	Лист	№ док.	Подпись	Дата		Стадия	Лист	Листов
								21	
Нормокон.	Новиков				12.19	Сведения о корректировке паспорта	ООО "БизнесКонсалтинг"		
Проверил	Кувин				12.19				
Разработ.	Абрамова				12.19				